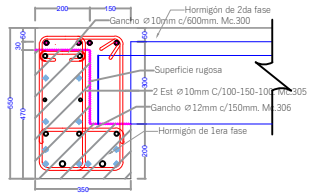


DETALLE DE ARMADURA EN SECCIÓN TRANSVERSAL Y LONGITUDINAL
ESC. 1-25

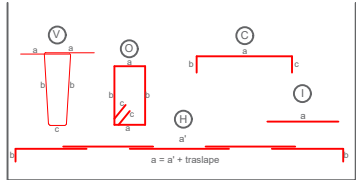
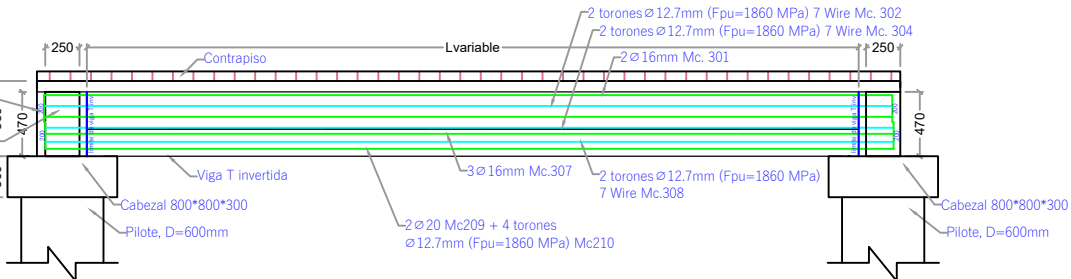
Viga Prefabricada L



- 4ø 16mm (Acero colocado en obra), Mc.311
- 2ø 16mm, Mc.301
- 2 torones ø 12.7mm (Fpu=1860 MPa) 7 Wire, Mc.302
- 2ø 10mm, Mc.303
- 2 torones ø 12.7mm (Fpu=1860 MPa) 7 Wire, Mc.304
- 3ø 16mm, Mc.307
- 2 torones ø 12.7mm (Fpu=1860 MPa) 7 Wire, Mc.308
- 2ø 20mm (L=200cm C/extremo), Mc.309
- 4 torones ø 12.7mm (Fpu=1860 MPa) 7 Wire, 2 debonding L=150cm C/extremo, Mc.310

Hormigón fundido

Viga rect. 250*470



NOTA: La planilla de Hierro fue elaborada por el diseñador para determinar cantidades de hierro a nivel de presupuesto. El contratista deberá efectuar su planilla de corte de hierro para armado de los elementos en obra, previa aprobación de la Fiscalización.

MATERIALES	
• Hormigón estructural para losa: f _c = 350 Kg/cm ²	
• Hormigón estructural para vigas prefabricadas: f _c = 400 Kg/cm ²	
• Acero de Refuerzo : f _y = 4200 Kg/cm ²	
• Acero de Refuerzo en Mallas electrosoldadas: f _y = 5000 Kg/cm ²	

NOTAS GENERALES	
- Todas las medidas están en milímetros (mm).	
- Las cotas en metros (m).	
- Las medidas prevalecen sobre la escala del dibujo	
- Las longitudes, medidas y cotas deberán ser verificadas por el constructor	

FASE 1														
MODULO 8														
VIGA L				Codigo: Viga L-M8-01-03		Longitud prom= 1750 mm		Cant vigas: 4 U						
PLANILLA DE HIERRO DE VIGAS (fy=4200 Kg)														
Mc	Tipo	Ø mm	Espac. (mm)	Cant.	Dimensiones (m)					Longitud (m)		Peso (kg)		Obs
					a	b	c	d	e	Unidad	Total	Unitario	Total	
300	C	10	600	3	0.06	0.17	0.06			0.29	0.87	0.18	0.54	Gancho
301	C	16		2	0.20	2.35	0.20			2.75	5.50	4.34	8.68	
303	C	10		2	0.15	2.35	0.15			2.65	5.30	1.63	3.27	
305a	O	10	100-150-100	16	0.17	0.49	0.17	0.49	0.15	1.47	23.52	0.91	14.50	Estribo *2
305b	O	10	100-150-100	16	0.30	0.49	0.30	0.49	0.15	1.73	27.68	1.07	17.07	Estribo *2
306	C	12	150	12	0.06	0.30	0.06			0.42	5.04	0.37	4.47	Gancho
307	C	16		3	0.15	2.35	0.15			2.65	7.95	4.18	12.55	
309	C	20		2	0.20	2.35	0.20			2.75	5.50	6.78	13.56	
										Total de VIGA L		74.10		
										Total de vigas codigo Viga L-M8-01-03		296.41		
VIGA L				Codigo: Viga L-M8-02-09		Longitud prom= 5160 mm		Cant vigas: 7 U						
PLANILLA DE HIERRO DE VIGAS (fy=4200 Kg)														
Mc	Tipo	Ø mm	Espac. (mm)	Cant.	Dimensiones (m)					Longitud (m)		Peso (kg)		Obs
					a	b	c	d	e	Unidad	Total	Unitario	Total	
300	C	10	600	9	0.06	0.17	0.06			0.29	2.61	0.18	1.61	Gancho
301	C	16		2	0.20	5.76	0.20			6.16	12.32	9.72	19.45	
303	C	10		2	0.15	5.76	0.15			6.06	12.12	3.74	7.47	
305a	O	10	100-150-100	46	0.17	0.49	0.17	0.49	0.15	1.47	67.62	0.91	41.69	Estribo *2
305b	O	10	100-150-100	46	0.30	0.49	0.30	0.49	0.15	1.73	79.58	1.07	49.06	Estribo *2
306	C	12	150	35	0.06	0.30	0.06			0.42	14.70	0.37	13.05	Gancho
307	C	16		3	0.15	5.76	0.15			6.06	18.18	9.56	28.69	
309	C	20		2	0.20	5.76	0.20			6.16	12.32	15.19	30.38	
										Total de VIGA L		189.80		
										Total de vigas codigo Viga L-M8-02-09		1328.60		
VIGA L				Codigo: Viga L-M8-04		Longitud prom= 3400 mm		Cant vigas: 2 U						
PLANILLA DE HIERRO DE VIGAS (fy=4200 Kg)														
Mc	Tipo	Ø mm	Espac. (mm)	Cant.	Dimensiones (m)					Longitud (m)		Peso (kg)		Obs
					a	b	c	d	e	Unidad	Total	Unitario	Total	
300	C	10	600	6	0.06	0.17	0.06			0.29	1.74	0.18	1.07	Gancho
301	C	16		2	0.20	4.00	0.20			4.40	8.80	6.94	13.89	
303	C	10		2	0.15	4.00	0.15			4.30	8.60	2.65	5.30	
305a	O	10	100-150-100	31	0.17	0.49	0.17	0.49	0.15	1.47	45.57	0.91	28.10	Estribo *2
305b	O	10	100-150-100	31	0.30	0.49	0.30	0.49	0.15	1.73	53.63	1.07	33.06	Estribo *2
306	C	12	150	23	0.06	0.30	0.06			0.42	9.66	0.37	8.58	Gancho
307	C	16		3	0.15	4.00	0.15			4.30	12.90	6.79	20.36	
309	C	20		2	0.20	4.00	0.20			4.40	8.80	10.85	21.70	
										Total de VIGA L		130.99		
										Total de vigas codigo Viga L-M8-04		261.98		
VIGA L				Codigo: Viga L-M8-05-06		Longitud prom= 6350 mm		Cant vigas: 6 U						
PLANILLA DE HIERRO DE VIGAS (fy=4200 Kg)														
Mc	Tipo	Ø mm	Espac. (mm)	Cant.	Dimensiones (m)					Longitud (m)		Peso (kg)		Obs
					a	b	c	d	e	Unidad	Total	Unitario	Total	
300	C	10	600	11	0.06	0.17	0.06			0.29	3.19	0.18	1.97	Gancho
301	C	16		2	0.20	6.95	0.20			7.35	14.70	11.60	23.20	
303	C	10		2	0.15	6.95	0.15			7.25	14.50	4.47	8.94	
305a	O	10	100-150-100	57	0.17	0.49	0.17	0.49	0.15	1.47	83.79	0.91	51.66	Estribo *2
305b	O	10	100-150-100	57	0.30	0.49	0.30	0.49	0.15	1.73	98.61	1.07	60.80	Estribo *2
306	C	12	150	43	0.06	0.30	0.06			0.42	18.06	0.37	16.03	Gancho
307	C	16		3	0.15	6.95	0.15			7.25	21.75	11.44	34.33	
309	C	20		2	0.20	6.95	0.20			7.35	14.70	18.13	36.25	
										Total de VIGA L		231.21		
										Total de vigas codigo Viga L-M8-05-06		1387.28		
VIGA L				Codigo: Viga L-M8-08-14-15-16		Longitud prom= 4300 mm		Cant vigas: 11 U						
PLANILLA DE HIERRO DE VIGAS (fy=4200 Kg)														
Mc	Tipo	Ø mm	Espac. (mm)	Cant.	Dimensiones (m)					Longitud (m)		Peso (kg)		Obs
					a	b	c	d	e	Unidad	Total	Unitario	Total	
300	C	10	600	8	0.06	0.17	0.06			0.29	2.32	0.18	1.43	Gancho
301	C	16		2	0.20	4.90	0.20			5.30	10.60	8.37	16.73	
303	C	10		2	0.15	4.90	0.15			5.20	10.40	3.21	6.41	
305a	O	10	100-150-100	39	0.17	0.49	0.17	0.49	0.15	1.47	57.33	0.91	35.35	Estribo *2
305b	O	10	100-150-100	39	0.30	0.49	0.30	0.49	0.15	1.73	67.47	1.07	41.60	Estribo *2
306	C	12	150	29	0.06	0.30	0.06			0.42	12.18	0.37	10.81	Gancho
307	C	16		3	0.15	4.90	0.15			5.20	15.60	8.21	24.62	
309	C	20		2	0.20	4.90	0.20			5.30	10.60	13.07	26.14	
										Total de VIGA L		161.66		
										Total de vigas codigo Viga L-M8-08-14-15-16		1778.29		
VIGA L				Codigo: Viga L-M8-10-11-12-07		Longitud prom= 6100 mm		Cant vigas: 10 U						
PLANILLA DE HIERRO DE VIGAS (fy=4200 Kg)														
Mc	Tipo	Ø mm	Espac. (mm)	Cant.	Dimensiones (m)					Longitud (m)		Peso (kg)		Obs
					a	b	c	d	e	Unidad	Total	Unitario	Total	
300	C	10	600	11	0.06	0.17	0.06			0.29	3.19	0.18	1.97	Gancho
301	C	16		2	0.20	6.70	0.20			7.10	14.20	11.21	22.41	
303	C	10		2	0.15	6.70	0.15			7.00	14.00	4.32	8.63	
305a	O	10	100-150-100	55	0.17	0.49	0.17	0.49	0.15	1.47	80.85	0.91	49.85	Estribo *2
305b	O	10	100-150-100	55	0.30	0.49	0.30	0.49	0.15	1.73	95.15	1.07	58.66	Estribo *2
306	C	12	150	41	0.06	0.30	0.06			0.42	17.22	0.37	15.29	Gancho
307	C	16		3	0.15	6.70	0.15			7.00	21.00	11.05	33.15	
309	C	20		2	0.20	6.70	0.20			7.10	14.20	17.51	35.02	
										Total de VIGA L		223.01		
										Total de vigas codigo Viga L-M8-10-11-12-07		2230.07		
VIGA L				Codigo: Viga L-M8-13		Longitud prom= 6800 mm		Cant vigas: 1 U						
PLANILLA DE HIERRO DE VIGAS (fy=4200 Kg)														
Mc	Tipo	Ø mm	Espac. (mm)	Cant.	Dimensiones (m)					Longitud (m)		Peso (kg)		Obs
					a	b	c	d	e	Unidad	Total	Unitario	Total	
300	C	10	600	12	0.06	0.17	0.06			0.29	3.48	0.18	2.15	Gancho
301	C	16		2	0.20	7.40	0.20			7.80	15.60	12.31	24.62	
303	C	10		2	0.15	7.40	0.15			7.70	15.40	4.75	9.49	
305a	O	10	100-150-100	61	0.17	0.49	0.17	0.49	0.15	1.47	89.67	0.91	55.28	Estribo *2
305b	O	10	100-150-100	61	0.30	0.49	0.30	0.49	0.15	1.73	105.53	1.07	65.06	Estribo *2
306	C	12	150	46	0.06	0.30	0.06			0.42	19.32	0.37	17.15	Gancho
307	C	16		3	0.15	7.40	0.15			7.70	23.10	12.15	36.45	
309	C	20		2	0.20	7.40	0.20			7.80	15.60	19.24	38.47	
										Total de VIGA L		246.55		
										Total de vigas codigo Viga L-M8-13		246.55		